



PORT OF FREDERIKSHAVN





Note:

A032965-C02-U02 1.0

Mål: Udbenævnte mål i m, koter i m (DNR90)
 Koordinater i m S54J
 Der må ikke indles på tegningen

Tegningen er baseret på Frederikshavn Havns digitale grundkort

Pejling af vanddybden i lodretningen er foretaget i 2013.
 Pejling af vanddybden i det øvrige havneområde er foretaget i 2012.
 Pejling for lokal udbygning ved Indøen, udført i 2014, er ikke vist

Signaturforklaring:

- Natur 2000 område
- Lokalisationsområde for havneudvidelse
- Frødet område
- Arbejdsplads
- Afgrænsning arbejdsområde, udbygningstøtter områder

DRYK	DRYK	DRYK	DRYK
FREDERIKSHAVN HAVN A/S			
UDVIDELSE AF FREDERIKSHAVN HAVN - ETAPE 1			
Udbudetegnig	PROJEKT	A032965	PORT OF FREDERIKSHAVN
Overstigplan	ANSVARLIG	PMU / KRJU	
Arbejdsområde og forbindelser for havneudvidelse	KONTROLLERET	CGN	
	UDARBEJDET	CGN	
	MAK	1:5000	
	DATO	Juli 2014	

Minimumskrav:

600m kaj beregnet til 11m vand
(forberedt til 14m vand)

300.000m² bagland

30.000m² kajgade

2 forhandlingsrunder

BAFO

Entreprisekontrakt

Forlængelse af processen på ca. 1 år



SIGNATUR:

---	Løstlagt beton
■	Asfaltbelægning
■	Betonelementbelægning
■	Asf. græsbelægning
■	Støbt græsbelægning
■	Tertbelægning
■	Løstlagt Sluce -7.0
■	Løstlagt Sluce -11.0
■	Løstlagt Sluce -12.0
■	Støbet

NOTER:

Må: Udsnitets mål i meter m (DNRSK) koordinat i m (D44)
 Der må ikke være på tegningen
 Tegningen er baseret på Frederikshavn Havn digitale grundkort
 Rejst ud af Frederikshavn Havn 2012

Henvisninger:

Tværst 1, 2 og 3	se tegn. nr. PAA-200
Tværst 4, 10 og 14	se tegn. nr. PAA-201
MåleVærdi: Pst og øst	se tegn. nr. PAA-230, PAA-231 og PAA-232
Tværst Spure	se tegn. nr. PAA-110
Tværst 11, 12 og 13	se tegn. nr. PAA-220

ETAPE 1 - Kigede betonelementer	-35.000 m ²	(Kv. 25.000 m ²)
ETAPE 1 - Kigede betonbelægning	-4.500 m ²	(Kv. 4.500 m ²)
ETAPE 1 - Bælt	-333.000 m ²	(Kv. 200.000 m ²)

2	Godkendt til BKPO	CAN/QR	FR	CAN	15.06.2015
1	Godkendt til 2. Situd	CAN/PLA	FR	CAN	19.01.2015
Revision/Not		Uds./Tegn.	Konstruktør	Godkendt	Dato

Udvidelse af Frederikshavn Havn, Etape 1

Etape 1 - Situationsplan

23.1422.01

Scale: 1:5000

17.10.2014

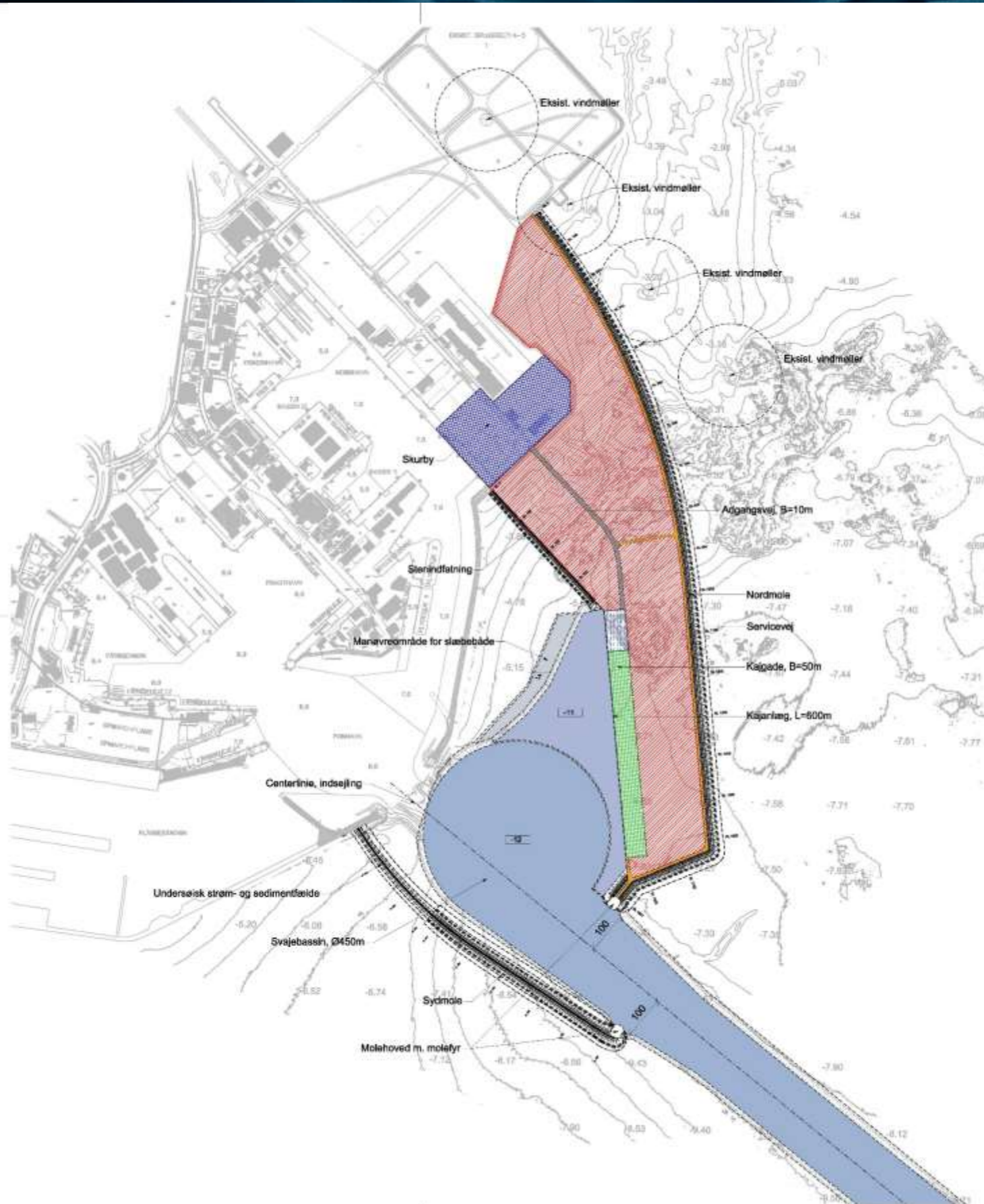
PAA-011

600m kaj

11m vanddybde
(forberedt for 14m)

330.000m² bagland

30.000m² kajgade



PAA-1-10

NOTE:
 Udsættelse målt af 1 meter.
 Højer af 1 meter (DVR 90).
 Pejlinger er udført oktober 2015.

- SIGNATUR:**
- Asfaltbelægning
 - Betonbelægning
 - Alm. grusbelægning
 - Støbt grusbelægning
 - Tæt belægning
 - Uddybning til kote -7,0
 - Uddybning til kote -11,0
 - Uddybning til kote -12,0

Revision/Træk	Udvalgt	Udført	Kontrolleret	Godkendt	Dato
Frederikshavn Havnudvikling, Etape 1 Generel Stueplan, Fremtidigt					
Skala 1:5000					
Proj. nr.	Udført af	Revideret af	Godkendt af	Dato	
23.1422.03	yl	ANR	KAL	28/11/2016	
PAA-1-10				0	





PORT OF FREDERIKSHAVN